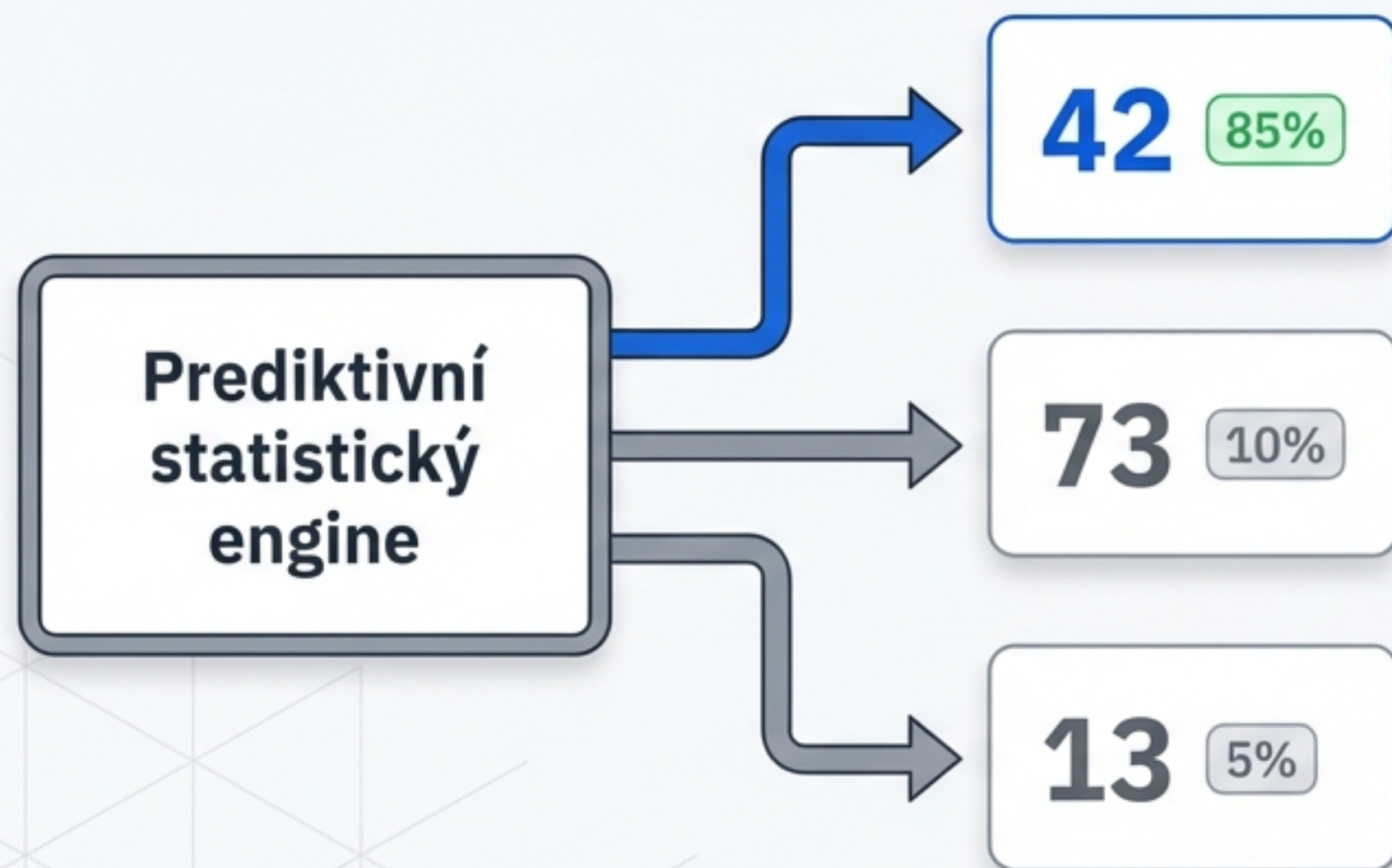


Architektura AI pracovního prostoru

Průvodce přechodem od základních dotazů k plně automatizovaným digitálním systémům.



Umělá inteligence nepřemýšlí, ale matematicky predikuje



Statistický engine

AI neobsahuje databázi faktů. Je to pokročilý model, který hádá nejpravděpodobnější další slovo na základě trénovacích dat.

Kognitivní lenost

Základní modely generují okamžitou odpověď. Pokročilé (Pro) modely využívají řetězec myšlenek k ověření logiky.

Riziko halucinace

Protože AI hádá, může si s jistotou vymyslet neexistující judikaturu nebo data, pokud chybí přesný kontext.

Zlaté pravidlo firemní bezpečnosti dat

Free účty (Spotřebitelská licence)



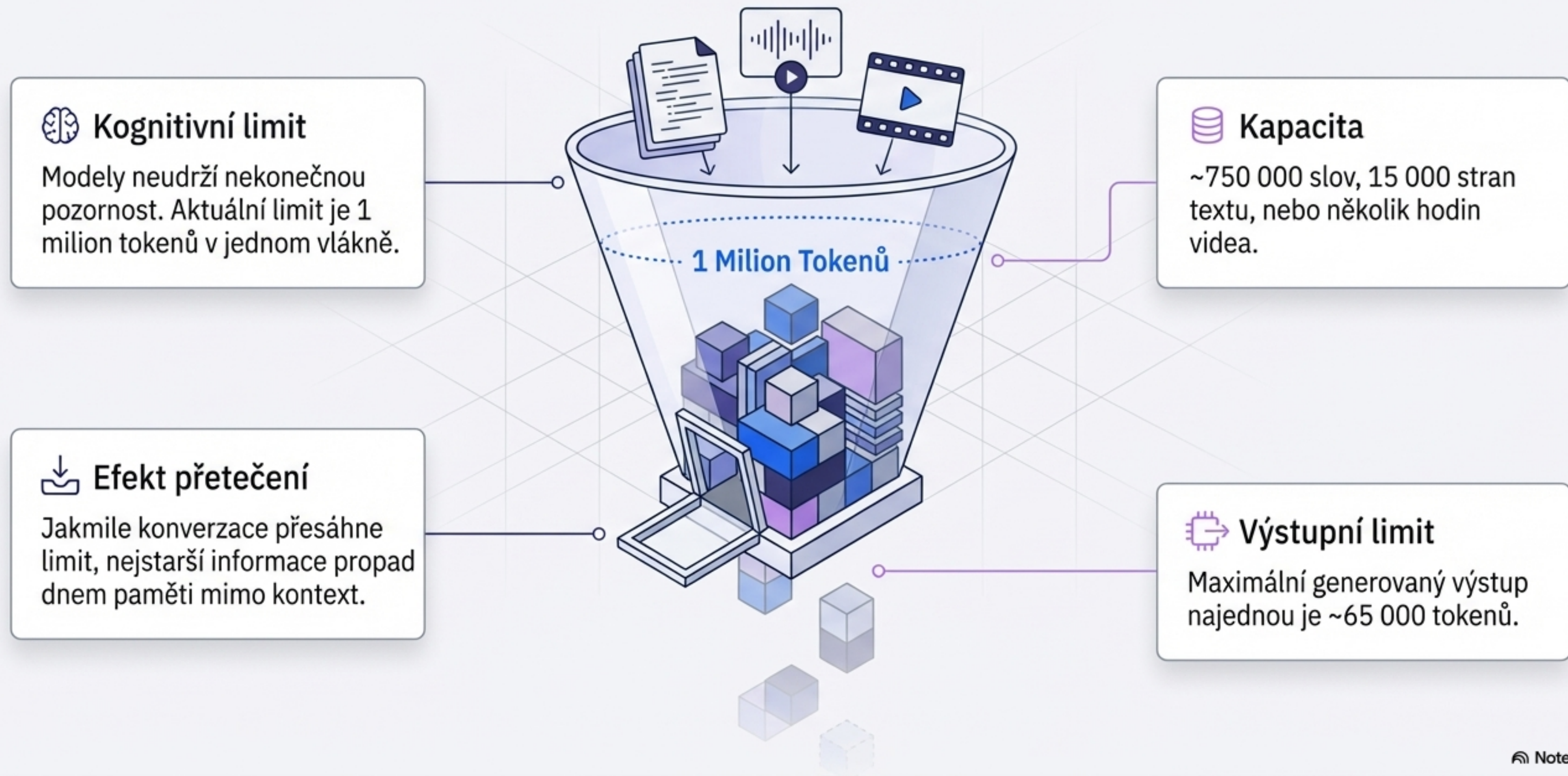
Vše, co napíšete, slouží k tréninku modelu. Hacker využívající metody sociálního inženýrství může specifickými dotazy vydolovat citlivá data.

Workspace účty (Firemní licence)



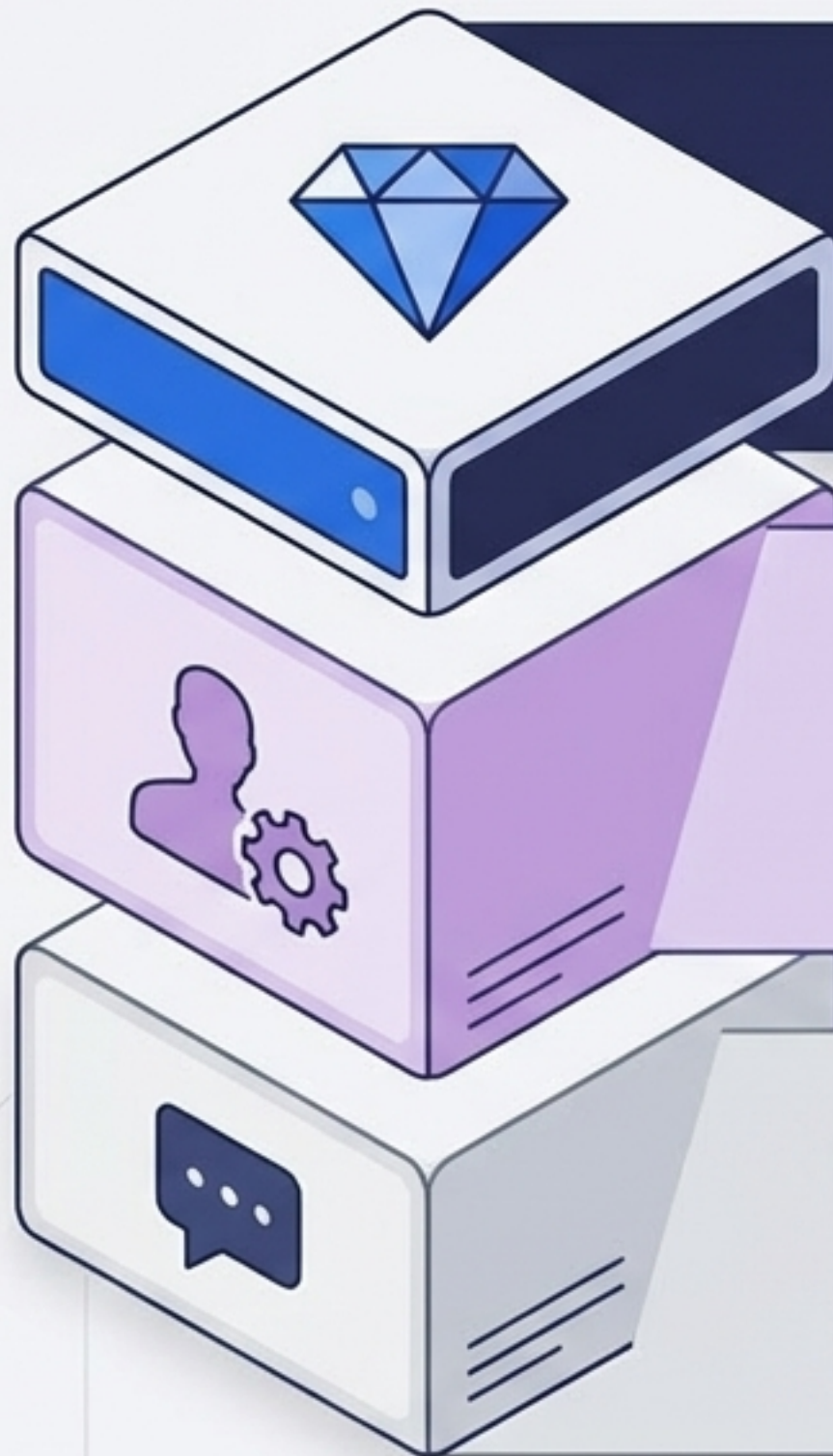
Uzavřený systém chráněný smluvními zárukami. Data se nepoužívají pro trénink. Jediné bezpečné místo pro NDA smlouvy, účetnictví a osobní údaje.

Kontextové okno určuje kapacitu paměti



Tři úrovně komunikace od nováčka po experta

Rostoucí automatizace a kontext



Vrcholná vrstva: Specializovaní asistenti (Gems)

Dedikovaní virtuální experti s vlastní nahranou databází znalostí a tvrdými pravidly (např. Právní analytik).

Střední vrstva: Globální instrukce

Trvalá persona. AI ví, kdo jste, jaký máte byznys a jakým tónem má odpovídat v každé konverzaci.

Základní vrstva: Chatovací okno

Jednorázové úkoly. Nutnost neustále opakovat kontext a pravidla.

Překonání umělého patolízalství kritickým promptem

Základní zadání **Generic Prompt**

... Zhodnot' můj nápad: Prodávat fotky slonů z Tišnova.

Skvělý nápad!
Obrovský potenciál na trhu a úžasná
kreativní myšlenka...

Přirozené zkreslení: AI modely přirozeně preferují příjemné odpovědi. Výsledkem je chvála bez hodnoty.

Pokročilé zadání **Devil's Advocate Prompt**

... Jednej jako Ďáblův advokát. Zkritizuj můj nápad: Prodávat fotky slonů z Tišnova.

Vidím 3 kritická rizika:
1. Nulová poptávka
2. Logistická náročnost
3. Negativní ROI.

Řešení: Přinutíte model hledat trhliny, analyzovat slabá místa a opustit generickou chválu.

Vytvoření digitálního týmu pomocí vlastních asistentů

Procesy, které děláte opakovaně, delegujte na specializované roboty (Gems) s nahranou databází znalostí.



Jazykový korektor

Vstup: Surový text.

Výstup: Uhlazená korporátní komunikace.



Finanční analytik

Vstup: Naskenované účtenky.

Výstup: Strukturované CSV tabulky.



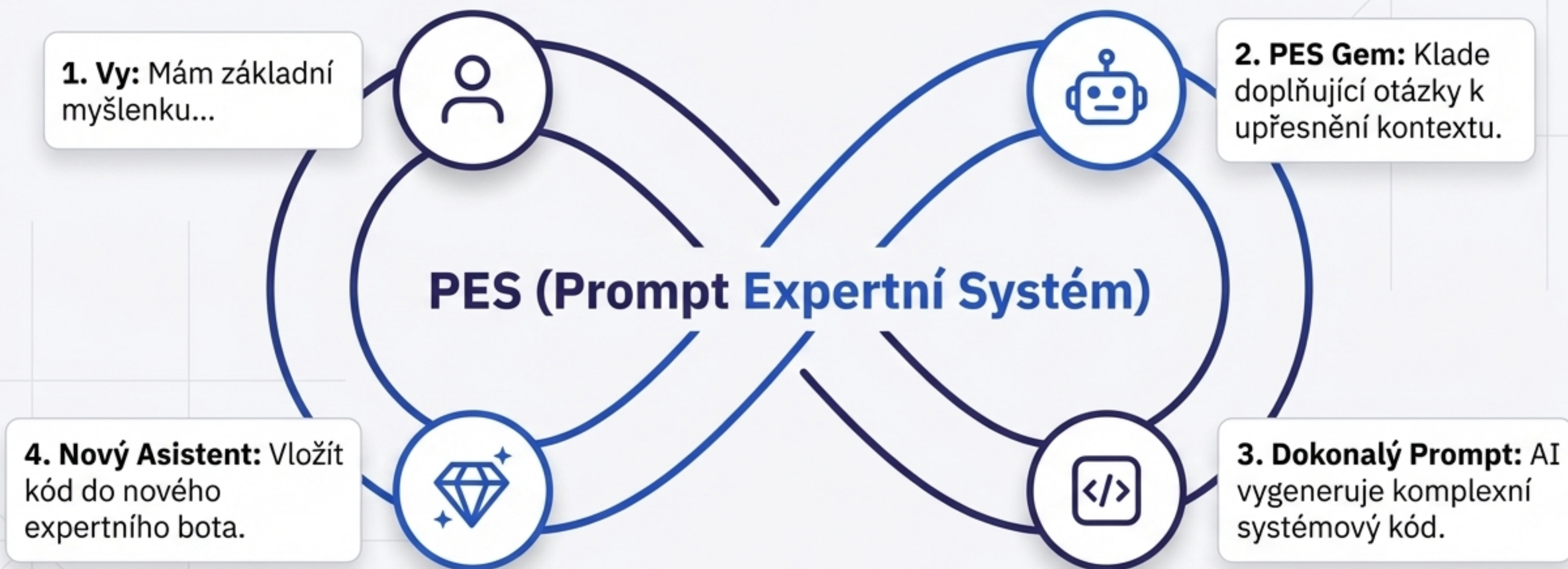
Brainstorming partner

Vstup: Hrubé myšlenky.

Výstup: Rozfázované operační kroky.

Meta-prompting: Nechte AI pracovat za vás

Lidé nejsou stavěni na psaní dokonalých strojových instrukcí.
Vytvořte si "Asistenta pro tvorbu asistentů".



Hlubkový výzkum analyzuje trh na autopilota

- Zadejte komplexní dotaz (např. "Analyzuj trh elektromobilů s ohledem na obousměrné nabíjení").
- Nástroj autonomně prochází stovky webů, PDF a Gmail vláken.
- Křížově ověřuje fakta a strukturovaně cituje zdroje.
- Během 10 minut generuje 20stránkovou analytickou zprávu.

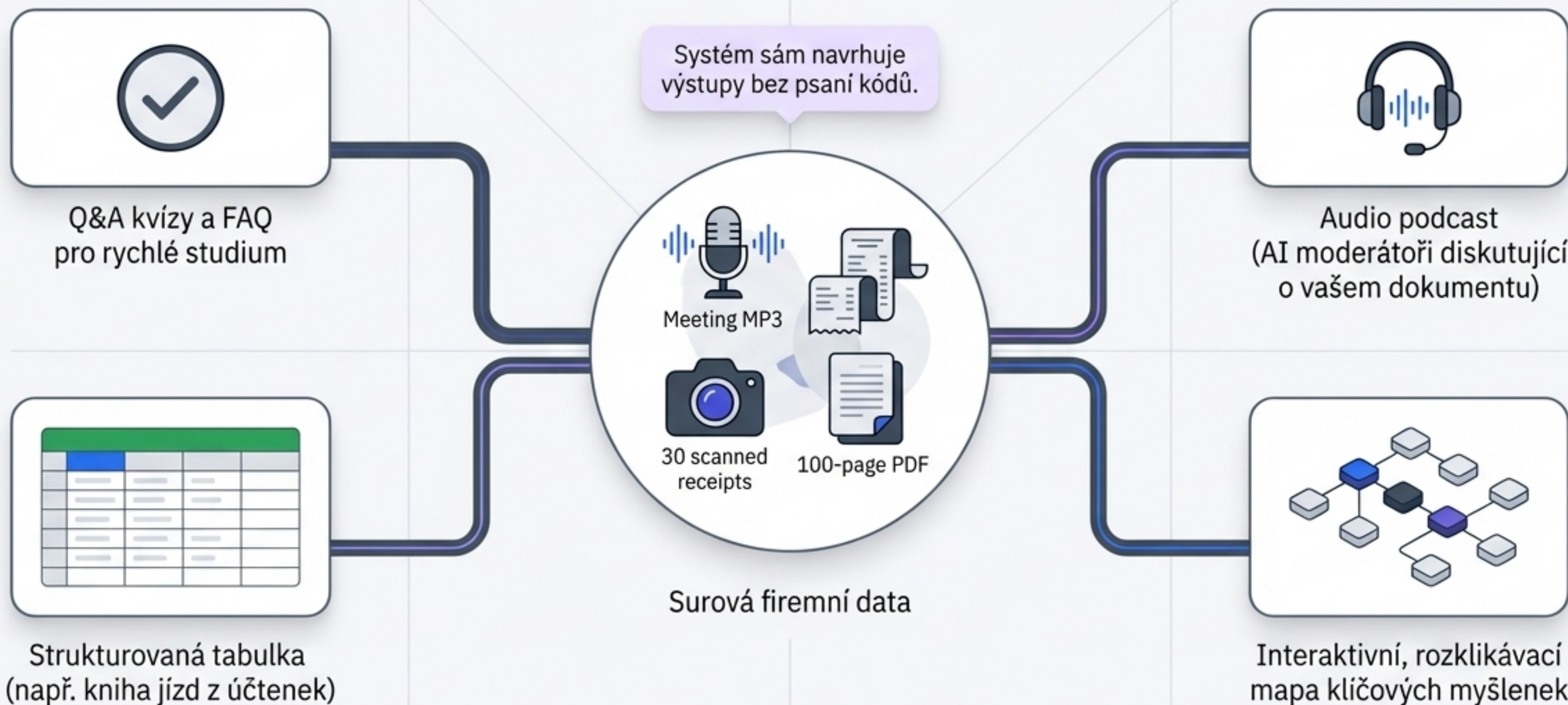


NotebookLM eliminuje halucinace v uzavřeném ekosystému



Pokud informace ve vašich dokumentech není, systém odpoví: "Nevím." Ideální pro studium právních smluv, účetních závěrek, nebo rozsáhlých směrnic, kde je přesnost kritická.

Okamžitá transformace surových dat do nových formátů




Diagnostická matice pro výběr správného nástroje

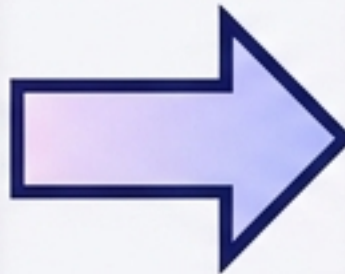
		Gemini (Základní Chat)	Vlastní Asistenti (Gems)	NotebookLM
1	Kreativita	✓ Vysoká	✓ Řízená mantinely	✗ Nulová
2	Přesnost faktů	⚠ Střední (Riziko halucinace)	✓ Vysoká (V rámci instrukcí)	✓ Absolutní (Vázáno na text)
3	Ideální pro...	Rychlé drafty e-mailů, obecný průzkum, brainstorming.	Opakující se procesy, jazykové korektury, firemní tón.	Právní analýzy, studium PDF, generování dat z účtenek.

Multimodální AI propojuje text, obraz a zvuk

Surový vstup




 Nekvalitní fotografie z mobilu
+ hlasový komentář.



AI Výstup



 Oříznutý produkt s profesionálním
prodejním textem.

Aroma Diffuser - Zen Bliss
Vytvořte si relaxační atmosféru
s našim prémiovým difuzérem.

Ultra-tichý provoz, barevné
LED osvětlení.

[Koupit](#)

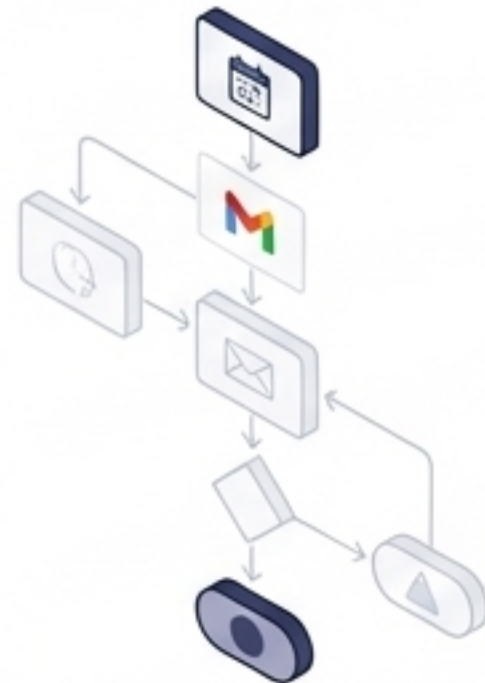


AI dokáže vidět a slyšet. Zanalyzuje video z obhlídky stavby i váš hlas
a rovnou **vygeneruje formální koncept reklamace.**

Autonomní agenti představují efektivitu i bezpečnostní riziko

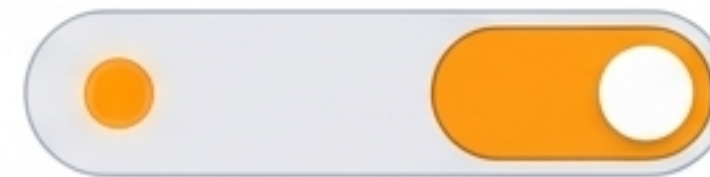
EXECUTION LOG

- ✓ Analyzuji kalendář.
- ✓ Otevírám Gmail.
- ✓ Koncept e-mailu vytvořen.
- ! Čekám na odeslání klientovi.



Agenti pouze negenerují text. Klikají, plánují a odesílají za vás (např. přeplánování celého kalendáře na volný zítřek).

Human-in-the-Loop



⚠ BLOCKING AUTONOMOUS SENDING



Kritické riziko: Bez nastavených mantinelů a lidského dozoru se může agent zacyklit, vyčerpat kredity, nebo odeslat nevhodná data klientovi.

Strategický plán pro okamžitou implementaci

Krok 1: Audit dat (Dnes)



Přepněte citlivé firemní procesy výhradně do chráněného Workspace prostředí.

Krok 2: Vlastní Asistent (Tento týden)



Postavte PES (Prompt Expertní Systém) a nechte ho vygenerovat pravidla pro vaši nejčastější rutinu.

Krok 3: Izolace faktů (Tento měsíc)



Nahrajte složitou smlouvu do NotebookLM a vygenerujte interaktivní mapu či kvíz.

Nekopírujte slepě cizí řešení.

Začněte experimentovat a budujte své vlastní digitální řídicí centrum.

